

FARAMAG™ FM750
Caudalímetro electromagnético

Medición superior de caudal para un sin fin de aplicaciones



CAUDALÍMETRO MAGNÉTICO



DIÁMETROS DN15 - DN3000



87 - 580 psi / 6 - 40 Bar



±0.5% PRECISIÓN



OPCIONES DE DISPLAY COMPACTO O REMOTO



INSTALACIÓN FÁCIL / INTERFAZ INTUITIVA

Soluciones FaraMag™

H2flow Controls cuenta con más de 20 años de experiencia especializada en la integración de soluciones de gestión de fluidos para una gran variedad de industrias y aplicaciones.

El FaraMag™ FM750, fabricado según los estándares más exigentes, representa la precisión en su máxima expresión..



FaraMag™ FM750 Caudalímetro electromagnético tipo compacto

El FM750 está disponible en varias configuraciones. El tipo compacto permite el acceso local a las lecturas en su pantalla LCD retroiluminada de fácil uso. Hay una serie de opciones de revestimiento, materiales de electrodos y opciones de comunicación en una amplia gama de tamaños.

Datos técnicos

Diámetros nominales:
0.5" - 120" (DN15 - DN3000)

Precisión:
±0.5% del valor mostrado

Tipos de abrazadera:
ANSI; DN

Beneficios

- No le afectan los cambios de densidad, viscosidad, temperatura, presión y conductividad del fluido
- No hay piezas que impidan el flujo
- Pantalla LCD retroiluminada y fácil de leer montada en el sensor
- Controlador remoto disponible para facilitar la programación



FaraMag™ FM750 Caudalímetro electromagnético tipo remoto

El FM750, de tipo remoto, es la solución ideal para los contadores colocados en instalaciones de difícil acceso. La longitud del cable estándar permite colocar la gran pantalla LCD retroiluminada del producto a una distancia de hasta 10 metros del cuerpo del sensor.

Datos técnicos

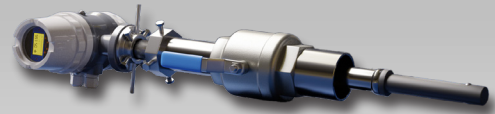
Diámetros nominales:
0.5" - 120" (DN15 - DN3000)

Precisión:
±0.5% del valor mostrado

Tipos de abrazadera:
ANSI; DN

Beneficios

- No le afectan los cambios de densidad, viscosidad, temperatura, presión y conductividad del fluido
- No hay piezas que impidan el flujo
- Cómoda pantalla remota LCD retroiluminada
- Controlador remoto disponible para facilitar la programación



FaraMag™ FM750 Caudalímetro electromagnético tipo sanitario

Los cuerpos de los sensores FM750 estándar de acero al carbono, tanto los compactos como los remotos, pueden mejorarse a acero inoxidable 304 o 316. Esto es ideal para muchas aplicaciones de alimentación y farmacéuticas. Los de tipo sanitario están disponibles con bridas ANSI, DN y tri-clamp.

Datos técnicos

Diámetros nominales:

0.5" - 120" (DN15-DN3000); ANSI/DN
0.5" - 8" (DN15 - DN200); Tri-clamp

Precisión:

±0.5% del valor mostrado

Tipos de abrazadera:

ANSI; DN, Tri-clamp

Beneficios

- No le afectan los cambios de densidad, viscosidad, temperatura, presión y conductividad del fluido
- Evita eficazmente la acumulación de residuos de fluidos medidos
- Disponible con pantalla compacta o remota
- Fácil de limpiar y mantener, lo que lo hace ideal para aplicaciones de alimentación, fabricación y farmacéuticas

FaraMag™ FM750 Caudalímetro electromagnético tipo inserción

El medidor magnético de inserción FM750 utiliza el principio NIKURADSE, lo que permite simplificar la instalación y reducir los costes. El medidor es ideal para tuberías de hierro fundido y cemento, y ofrece muchas de las mismas características que otros modelos FM750. Hay unidades disponibles para

Datos técnicos

Nominal Diameters:

8" - 120" (DN200 - DN3000)

Accuracy:

±1.5% del valor mostrado

Flow Meter Body:

Acero inoxidable

Beneficios

- Instalación sencilla y de bajo coste
- Ideal para líquidos con una conductividad de $\geq 20\mu\text{S/cm}$
- Disponible con pantalla compacta o remota
- Salida de 4-20 mA, salida de pulsos, RS485, HART, MODBUS

CONOCE EL CAUDAL™

Los medidores magnéticos FaraMag™ FM750 de H2flow Controls, utilizan el principio electromagnético de Faraday para medir el caudal de líquidos conductores y lodos en una tubería cerrada. El hecho de que no haya piezas móviles en contacto con el líquido significa que el caudalímetro no se ve afectado por las partículas sólidas que puedan pasar por la tubería, lo que hace que esta tecnología sea ideal para una amplia gama de industrias y aplicaciones.

PRINCIPALES CARACTERÍSTICAS Y VENTAJAS

- No hay partes móviles que impidan el flujo
- Medición de caudal bidireccional
- Versiones compactas y remotas disponibles
- Controles intuitivos y control remoto disponible para simplificar la programación
- Pantalla LCD retroiluminada
- Larga vida útil
- Clases de protección IP65, IP67 e IP68 disponibles
- Seleccione entre una multitud de unidades de medida disponibles
- Disponible para diámetros de tubería de 0,5 a 120 pulgadas (DN15 a DN3000)
- Presión nominal de 6 a 40 bar (87 a 580 psi)
- Disponible con bridas ANSI o DN
- Precisión: $\pm 0,5\%$ del valor mostrado
- 8 idiomas de programación: Inglés, francés, portugués, turco, ruso, coreano, chino simplificado, chino tradicional
- Función de autodiagnóstico y autodetección
- Muestra el caudal instantáneo, la unidad de caudal o el caudal acumulado
- Opciones de alimentación de 120-230VAC, 12-24VDC, 3,6V

CARACTERÍSTICAS ÚNICAS ADICIONALES DE FARAMAG™

				
TAMAÑO	PROGRAMABLE	APLICACIÓN	PANTALLA	COMUNICACIÓN
Amplia gama de diámetros de tubería	Salida analógica activa programable	Medición de una gran variedad de líquidos	Pantallas retroiluminadas compactas o remotas	Varias opciones de comunicación, incluyendo RS232, RS485 y HART

Los medidores magnéticos FaraMag™ FM750 están disponibles en varias configuraciones, incluyendo: tipo integrado/compacto, tipo dividido/remoto, tipo sanitario/316SS y tipo de inserción.



DONDE LA PRECISIÓN SE UNE A LA FIABILIDAD

Precisión

Los medidores magnéticos FaraMag™ son ideales para muchas aplicaciones críticas por su increíble precisión y fiabilidad. En toda la gama de modelos, los caudalímetros FaraMag™ FM750 cuentan con una impresionante precisión media del 99,5%. Consulte la tabla de esta página para conocer la precisión media a caudales específicos.

Fiabilidad

Como todos los productos de H2flow Controls, los medidores magnéticos FaraMag™ ofrecen un compromiso inflexible con la calidad y la fiabilidad. Las características del FM750 incluyen una selección de electrodos de acero inoxidable 316 o de medición Hastelloy opcional; un cuerpo de sensor de acero al carbono u opcional de acero inoxidable 304 o 316; una amplia gama de opciones de revestimiento como caucho duro, PTFE o neopreno; y una multitud de opciones de comunicación que incluyen HART, RS232 o RS485.

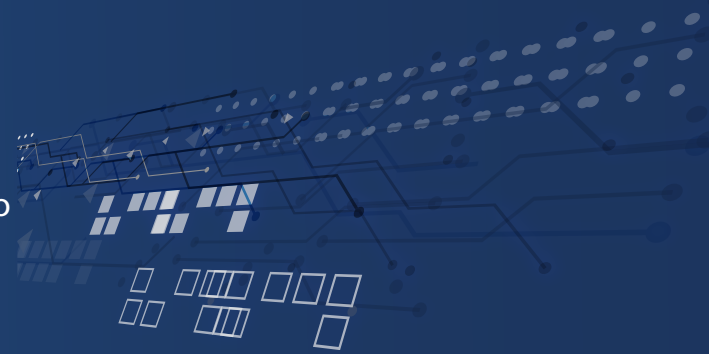
DIÁMETRO	RANGO GPM / m/s	PRECISIÓN
0.5 - 0.75" (DN15 - DN20)	< 4,755 GPM; (< 0.3 m/s)	±0.25% FS
	4,755 - 15,850 GPM; (0.3 - 1 m/s)	±1.0% R
	15,850 - 237,754 GPM; (1 - 15 m/s)	±0.5% R
1" - 24" (DN25 - DN600)	< 4,755 GPM; (< 0.3 m/s)	±0.25% FS
	4,755 - 15,850 GPM; (0.3 - 1 m/s)	±0.5% R
	15,850 - 237,754 GPM; (1 - 15 m/s)	±0.3% R
28" - 120" (DN700 - DN3000)	< 4,755 GPM; (< 0.3 m/s)	±0.25% FS
	4,755 - 15,850 GPM; (0.3 - 1 m/s)	±1.0% R
	15,850 - 237,754 GPM; (1 - 15 m/s)	±0.5% R

% FS: Rango relativo

% R: Medición relativa

Diseñado para su aplicación

Los medidores magnéticos FaraMag™ FM750 de H2flow Controls están disponibles para diámetros de tubería tan pequeños como 0,5 pulgadas (DN15) y tan grandes como 120 pulgadas (DN3000). La oferta es adecuada para una amplia gama de aplicaciones.



H2flow Controls tiene una larga trayectoria suministrando productos de calidad a multitud de mercados especializados en la manipulación de fluidos. El medidor magnético FaraMag™ FM750 continúa esta tradición, combinando una calidad inigualable y una precisión asombrosa con características y opciones cruciales.

Sin importar si su proceso es en Agua o Aguas Residuales, Petróleo y Gas, Agricultura, Aguas Subterráneas, Farmacéuticas, Alimentación, o en cualquier otro lugar - el FM750 proporciona un monitoreo preciso y confiable del flujo de líquidos $\geq 5\mu\text{S}/\text{cm}$ a una fracción del coste de muchas tecnologías de la competencia.

Con FaraMag™ tendrá un caudalímetro ideal para:



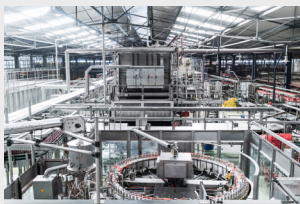
Agua y aguas residuales



Riego y agricultura



Química y petroquímica



Alimentación



Minería y agregados



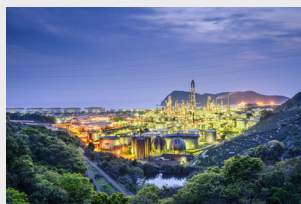
Agua ultrapura y de ósmosis inversa

ESPECIFICACIONES TÉCNICAS

Rango de diámetros	0.5-inch to 120-inch (DN15 to DN3000)
Presión	87 - 580 psi (6 - 40 Bar)
Tipos de abrazadera	ANSI, DN, Tri-clamp (opcional sólo para acero inoxidable 304 y acero inoxidable 316)
Material del cuerpo	Acero al carbono, Acero inoxidable 304 (Opcional), Acero inoxidable 316 (opcional)
Revestimiento interior	Neopreno, PTFE (opcional), Poliuretano (opcional), F46 (opcional), PFA (opcional)
Electrodos de medición	Acero inoxidable 316, Hastelloy (opcional), Titanio (opcional), Tantalio (opcional), Aleación de platino-iridio (opcional), Acero inoxidable recubierto de carburo de tungsteno (opcional)
Precisión	±0,25% del valor medido (Rango Relativo) ±1,0% del valor medido (Medición relativa)
Temperatura media	-4 - 158°F (-20 - 70°C); Tipo integrado -4 - 140°F (-20 - 60°C); Tipo remoto, neopreno y revestimiento de poliuretano -40 - 356°F (-40 - 180°C); Tipo remoto, revestimiento PTFE / revestimiento PFA, revestimiento F46
Temperatura ambiente	-13 - 140°F (-25 - 60°C)
Clase de protección	IP67: sensor (IP68 opcional) IP65: convertor (IP67 opcional)
Normas/ Estándares	Estándar de producto: JB/T 9248-1999 Electromagnetic Flowmeter Estándar de calibración: JJG 1033-2007 Marca Ex-proof: Exd [ia]IICt5, Exmd IICT4 Certificación CE Certificación ISO: 9001
Opciones de comunicación	Protocolo Modbus RS232, Protocolo Modbus RS485, Protocolo de comunicación HART, Protocolo de comunicación Profibus DP, Conexión inalámbrica GPRS.



Petróleo y gas



Procesos de fabricación



Farmacéutico



Aguas subterráneas y saneamiento



Torres de refrigeración



Bodegas y cervecerías

Progreso a través de la innovación™.

Nuestras innovadoras soluciones se han desarrollado centrándose en el control, la protección y la supervisión de máquinas y procesos accionados por motores eléctricos.

Póngase en contacto con su proveedor autorizado de soluciones de H2flow Controls para descubrir cómo nuestros productos pueden reducir sus costes operativos y aumentar su productividad.

www.h2floweurope.com

H2flow Controls, Inc.

EUROPE

Tel: (+34) 609 31 52 82
info@h2floweurope.com

www.h2floweurope.com

Caudalímetros AcuFlow™

Presentamos la familia de caudalímetros AcuFlow, de H2flow Controls. Desarrollado específicamente para aplicaciones de agua, AcuFlow está revolucionando la forma de medir el caudal. Póngase en contacto con su representante local de H2flow Controls para obtener más información.



©2022 H2flow Controls, Inc. Todos los derechos reservados.

H2flow se reserva el derecho de realizar cambios en las especificaciones y características del producto sin previo aviso. Por favor, póngase en contacto con H2flow o visite www.h2flow.net para obtener las versiones más actualizadas de la literatura de nuestros productos.

FaraMag FM750 catálogo Español Rev.1.1

